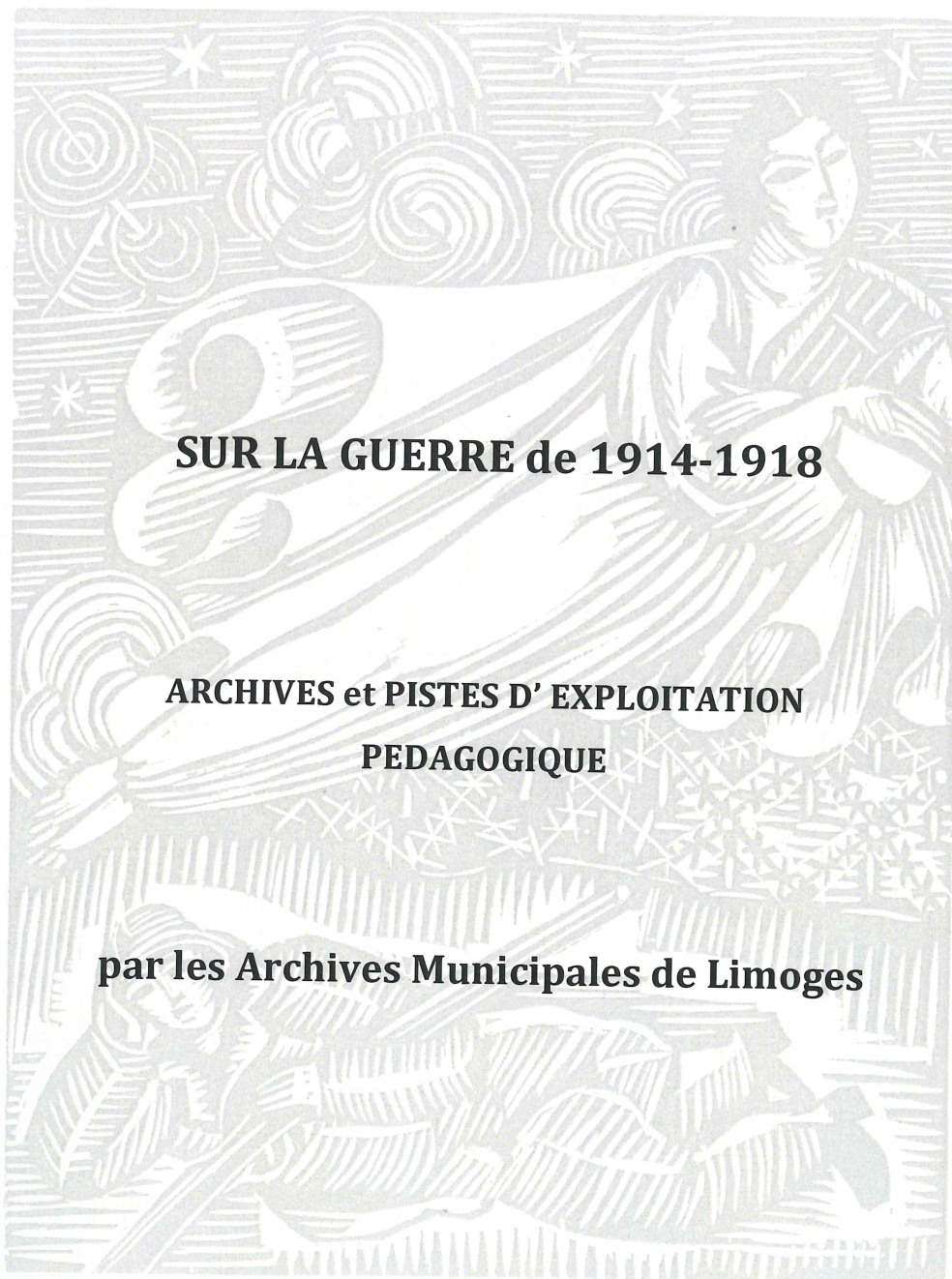




Archives municipales de Limoges



SUR LA GUERRE de 1914-1918

**ARCHIVES et PISTES D' EXPLOITATION
PEDAGOGIQUE**

par les Archives Municipales de Limoges

ORES PLUS QUE JAMAIS ME PLAIST AIMER LA MUSE.

J. du Bellay.

**PRESENTATION DES SOURCES DES ARCHIVES MUNICIPALES
SUR LA GUERRE DE 1914-1918
EN VUE D'UNE EXPLOITATION PEDAGOGIQUE**

PRESENTATION DU FONDS GENERAL RELATIF A L'ADMINISTRATION DE LA COMMUNE

On peut s'appuyer sur les décisions prises par le Maire et le Conseil municipal :

-Registres manuscrits (1912-1919) : 1 D 47-49

-Procès-verbaux imprimés des séances. Série originale signée par le Maire (1914-1918) :
1 D 109-113

-Extraits des délibérations visés par la Préfecture (1914-1918) : 1 D 226-230

-Minutes des délibérations (1914-1918) : 1 D 390-403

-Cabinet du Maire, mandat de Léon Betoulle, correspondance au départ (1914-1918) :
3 D 478-481

On peut s'appuyer sur la gestion de la guerre par la commune :

-Les hommes avec le recrutement : préparation des tableaux de recensement militaire, les engagements volontaires, mobilisation : 1 H

-Administration militaire avec l'envoi des militaires blessés dans les hôpitaux, liste des formations sanitaires : 2 H 53 et 2 H 19

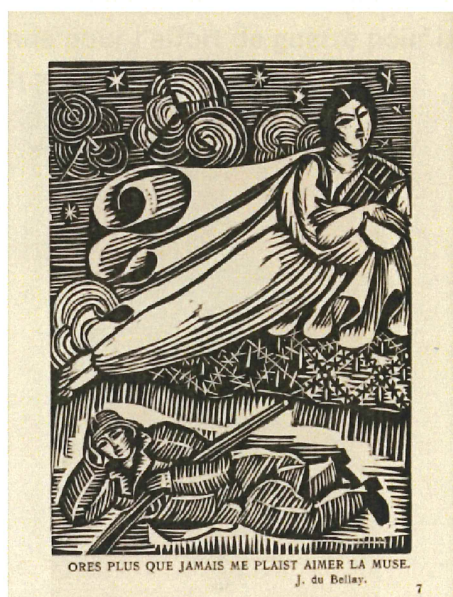
- Mesures d'exception et faits de guerre avec les prisonniers français et alliés, les militaires décédés pendant la guerre suivant un classement alphabétique, avis de décès, d'inhumation et de transfert de corps ; les militaires blessés ou malades ; les allocations aux réfugiés : 4 H 3-28 ; lettres de familles de poilus adressées au maire sollicitant l'amnistie à la suite de désobéissance : 4 H 58

- Subsistances avec le ravitaillement de la population civile et commission du ravitaillement, affiches de réglementation, secours en nature aux soldats : 4 F 40-44

- Assistance et prévoyance avec l'application des lois d'assistance dont les retraites et pensions militaires et les allocations aux familles de militaires mobilisés, listes par canton : 5 Q 3 et 29-33
- monuments commémoratifs : monuments aux morts de la guerre de 1914-1918 à Limoges, concours, liste des concurrents avec les projets, construction et à Landouge : élévation, devis (1923-1932) : 1 M 143

PRESENTATION DES FONDS D'ORIGINE PRIVEE

- Fonds Soullignac avec la correspondance (1134 lettres) de Pierre Soullignac, soldat limougeaud à sa famille durant la guerre, papiers personnels et photos : 20 S 1-7 (1896-1955).
- Carnets de campagne (1915-1919) d'Honoré Champcommunal publiés par l'éditeur Culture et Patrimoine en 2014 et papiers personnels : 32 S 1-5 (1915-1938)
- Correspondance de Roger Allard, écrivain, poète, éditeur (1885-1961) avec le graveur Emile Laboureur, 31 lettres : 45 S (1914-1918).
- Les Elégies martiales* de Roger Allard, livre illustré par Raoul Dufy, édité à Paris par Camille Bloch : 46 S (1917)
- Correspondance, papiers militaires, photographies de deux soldats François Coulaudoux (1891-1982) et Jean Tricaud (1889-1915) don de Mme Lavergne : 1 S 122 et 1 S 123.
- Revue hebdomadaire illustrée d'actualité sur la grande guerre de 1914 à 1919 : 54 S 1 à 4.



III. du poème les Elégies martiales de Roger Allard par Raoul Dufy, le rêve du soldat. AML 46 S p. 7

PRESENTATION DES FONDS ICONOGRAPHIQUES

-Fonds du service de l'architecture : monument aux morts pour la guerre de 1914-1918, vue d'ensemble et implantation à l'angle des rues Turgot et Jean-Jaurès : 2 Fi 1432 – 2 Fi 1433 [1929]

-Affiche imprimée, ordre de mobilisation générale (1914) : 3 Fi 1



III. affiche portant l'ordre de mobilisation générale du 2 août 1914, AML 3 Fi 1

-Affiches iconographiques sur la guerre 1914-1918 : souscriptions pour le 3^e emprunt de défense nationale, pour l'emprunt, pour la paix, souscription au crédit national, affiches de propagande pour l'effort de guerre pour la commémoration de la journée des poilus : 4 Fi 1-10 et 4 Fi 21-35



III. affiche de propagande pour encourager le civisme extrait de la citation « comme moi tu dois tenir et vaincre, sois fort et malin. Méfie-toi de l'hypocrisie boche. » AML 4 Fi 3

-Tirages de cartes postales, photothèque Paul Colmar : hôpital du Bon Pasteur, passage des troupes hindoues, distribution de diplômes 14 juillet 1916, la victoire, retour des troupes à la gare des Bénédictins 17 août 1919, retour des troupes limousines le 17 août 1919 devant l'hôtel de ville, place du Champ de Foire, boulevard L. Blanc, retour du drapeau du 263^e Régiment d'Infanterie. 26-27 mai 1919, fêtes du retour du 63 Régiment d'Infanterie, 13-14 septembre 1919, blessés à l'hôpital Jourdan, arrivée de prisonniers allemands à la caserne Beaupuy, hôpital Montalembert médaille militaire au soldat Recurat, hôpital n°5 école normale d'institutrices, place Denis Dussoubs 14 juillet 1919, hôpital de Fontaury n° 18 école de la société immobilière, hôpital n° 6 école normale d'instituteurs, hôpital n°11 séminaire boulevard des Petits-Carmes la Société de gymnastique, salle d'opération de l'hôpital n°4 janvier 1915, photo de groupe du 63 Régiment d'Infanterie de la 7^e compagnie du capitaine Penavayre, photo de groupe du 21^e : 20 Fi

-Fonds Sémeillon, cartes postales du monument aux morts de la guerre 1914-1918 : 21 Fi 59 et 21 Fi 225

POUR UNE EXPLOITATION PEDAGOGIQUE DES ARCHIVES, SUGGESTIONS DE THEMATIQUES :

- **Témoigner de la guerre avec des récits à lire et à faire partager** : trois approches différentes et complémentaires de la grande guerre à partir du vécu de trois soldats dont deux limougeaux :

- D'une part la correspondance de Pierre Soullignac (1134 lettres et des photos) soldat limougeaud échangeant avec sa famille durant la guerre : 20 S 1-7
- Les carnets de campagne (1915-1919) d'Honoré Champcommunal, véritable récit de guerre accompagné de réflexions, de prises de conscience sur l'engagement, le devoir, les valeurs morales, le sens de la guerre : 32 S 1-5
- Correspondance et « élégies martiales » livre illustré par Raoul Dufy de Roger Allard, écrivain, poète, éditeur : 45 S et 46 S

-**La guerre à travers l'image** : la richesse du fonds iconographique des Archives :

- affiche de l'ordre de mobilisation générale (1914)
- la propagande à travers les affiches iconographiques (souscription pour l'emprunt de défense nationale, pour l'effort de guerre, pour la paix, pour la journée des poilus)
- les cartes postales sur les troupes, le 63^e régiment d'infanterie, les différents lieux ayant servis d'hôpitaux temporaires, la victoire avec le retour des troupes à Limoges...
- Une série de lithographies de Raoul Dufy illustrant un poème intitulé « Elégies martiales » de Roger Allard

- Comment s'organise la vie à l'arrière, l'exemple de Limoges :

- la vie de la population civile à l'arrière : le ravitaillement, les aides, la création des hôpitaux pour l'accueil des blessés, le rôle des femmes dans l'industrie, la propagande avec les affiches. On peut comparer au niveau national avec la presse d'actualité (voir la revue « Le Miroir »).

- La mémoire de la guerre dite « la der des der » :

- Lieux de mémoire de la guerre de 1914-1918 à partir de l'étude du monument aux morts de Limoges et de ceux de la Haute-Vienne, en lien avec la gestion par la commune du cimetière de Louyat.



*III. carte postale signée Jové
du monument aux morts de
la guerre de 1914-1918 à son
emplacement d'origine
square de la Poste AML 21Fi
59*

Bibliographie sommaire

-Honoré-Jean Champcommunal, carnet de campagne 1915-1920, éd. Culture & Patrimoine en Limousin, coll. Ici&là, 255p.

-La vie en images d'Elie Lascaux sous la direction de X. Vilato, t.2 pages de poilu, 125p.

-Limousin 14-18, un abécédaire de la Grande Guerre en Corrèze, Creuse et Haute-Vienne par S. Capot et J.M. Valade, Les Ardents éditeurs, 2008.

Archives municipales Limoges, 1 place des Jacobins 87 031 Limoges cedex tél. 05 55 45 84 70
B. Sardin
Le 28-05-2014

-Destins ordinaires dans la Grande Guerre : un brancardier, un zouave, une religieuse, sous la direction de R. Chanaud, PULIM, 2012.

-Hôpitaux militaires dans la guerre 1914-1918, répertoire général, marques postales sanitaires, indice de rareté « HOPMIL », F. Olier, J-L Quéneç'hdu tome III , France sud-ouest, Y sec éditions, 2012.